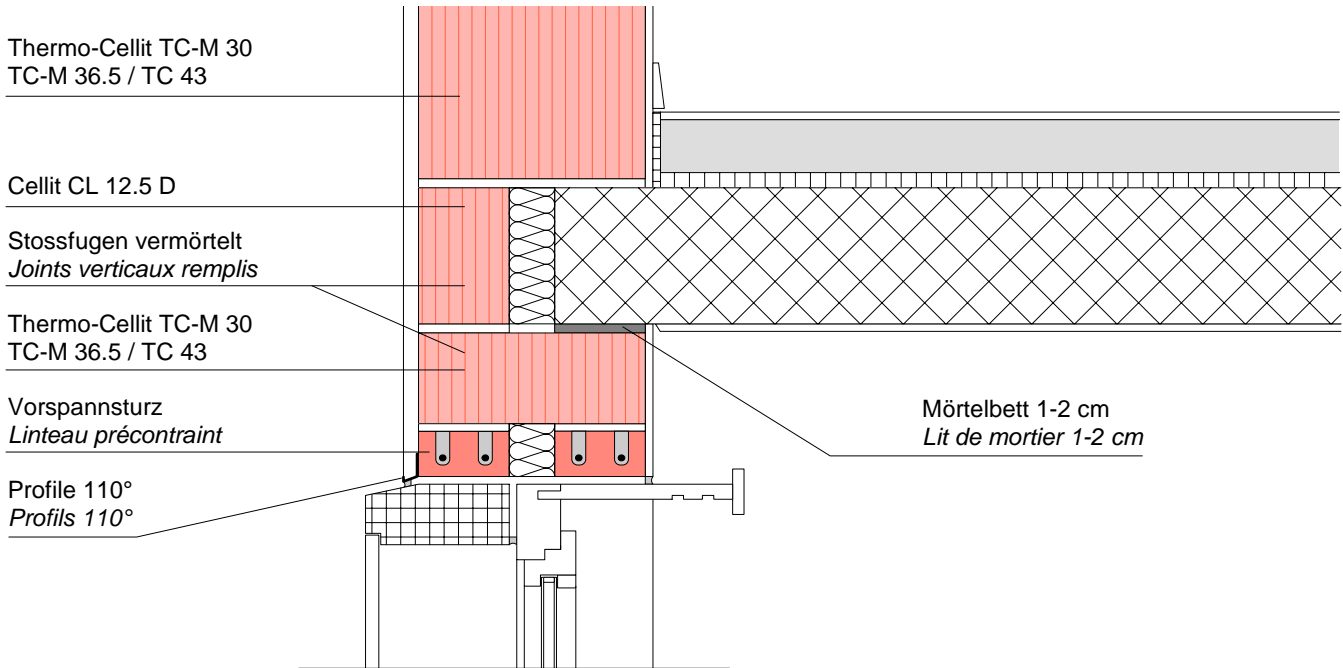


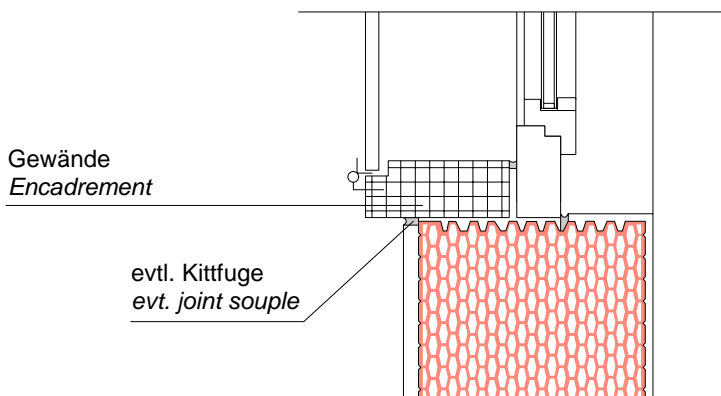
# Fenstereinfassung mit Entlastungssturz *Encadrement de fenêtre avec linteaux précontraints*

D12

## Schnitt / Coupe



## Grundriss / Plan



Bei Mauerwerk mit Dicke 36.5 / 43 cm sind die Sturzbreiten entsprechend zu verändern.  
*Pour maçonnerie avec épaisseur 36.5 / 43 cm, les largeurs de linteaux sont à modifier en conséquence*

Mst. 1:10