

# Wohnungstrennwand mit Vorsatzschale.

D08

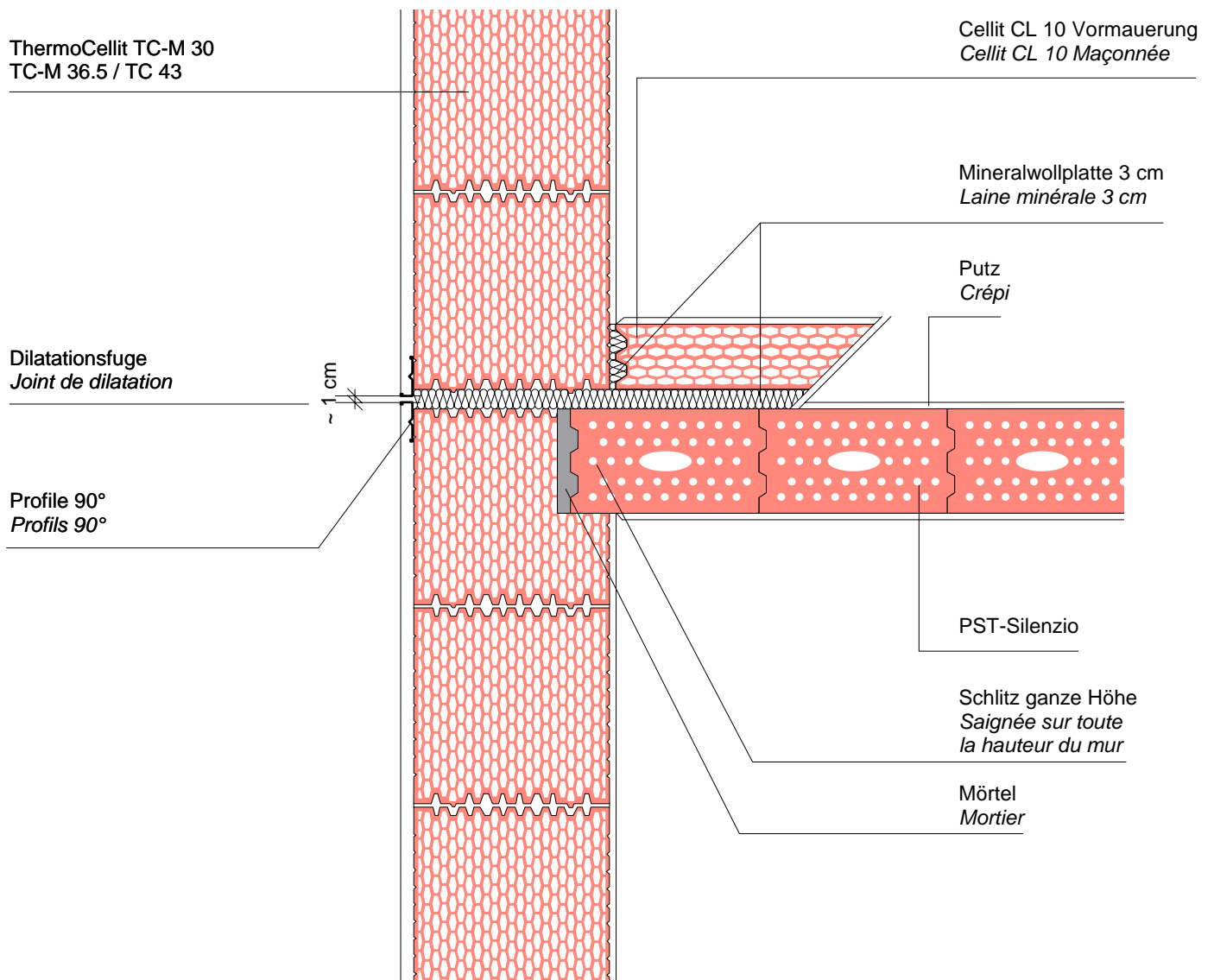
Variante: ohne Vorsatzschale beidseitig verputzt.

*Mur mitoyen entre appartements avec isolation intermédiaire.*

*Variante: Sans isolation intermédiaire et avec crépissage sur les deux faces.*

Dilatationsfugen sind ca. alle 12 m anzuordnen

*Les joints de dilatation sont à prévoir tous les 12 m au maximum*



Mst. 1:10