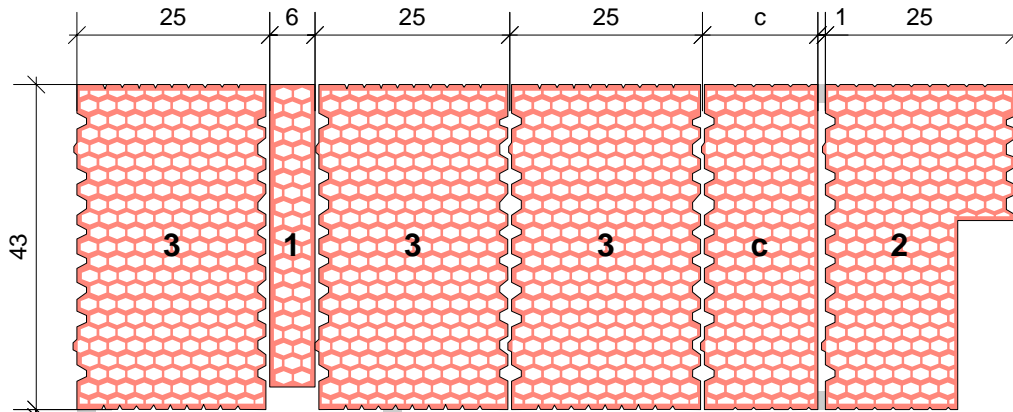
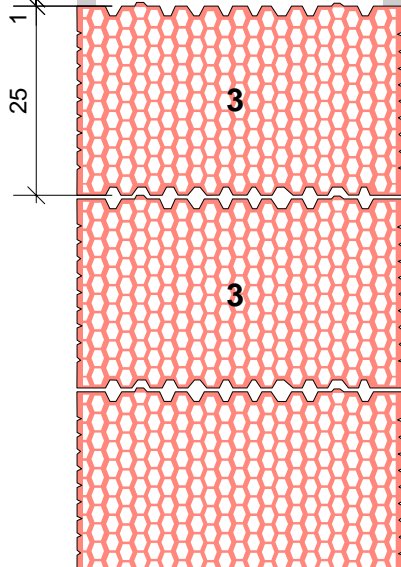


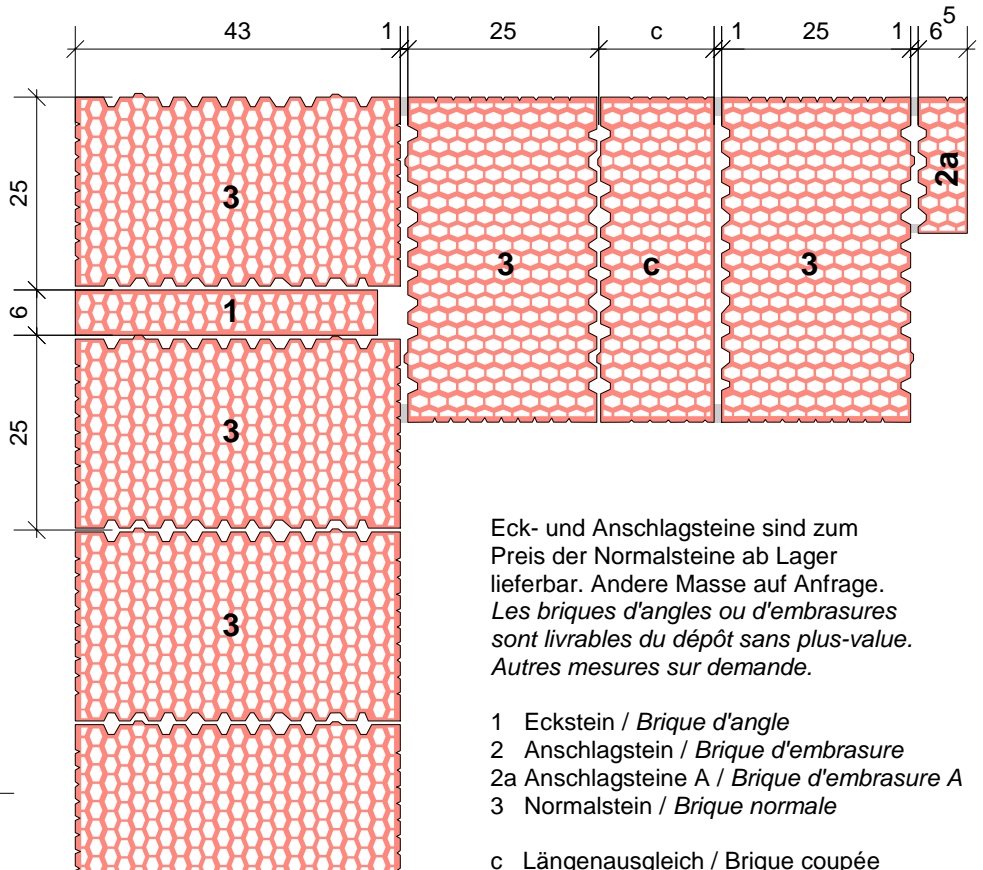
**Eckverband und Anschlag für Fenster und Türen für TC 43**  
**Angles et embrasures pour fenêtres et portes pour TC 43**



1. Schicht / Assise 1



2. Schicht / Assise 2



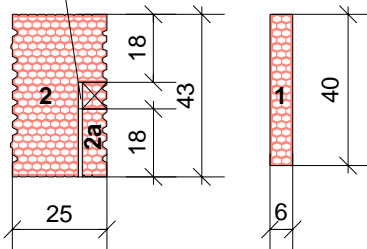
Eck- und Anschlagsteine sind zum Preis der Normalsteine ab Lager lieferbar. Andere Masse auf Anfrage.  
*Les briques d'angles ou d'embrasures sont livrables du dépôt sans plus-value. Autres mesures sur demande.*

- 1 Eckstein / *Brique d'angle*
- 2 Anschlagstein / *Brique d'embrasure*
- 2a Anschlagsteine A / *Brique d'embrasure A*
- 3 Normalstein / *Brique normale*

c Längenausgleich / *Brique coupée*

Stoßfugen geschnittener Steine vermörteln.  
*A l'endroit des coupes, les joints doivent être remplis de mortier.*

**Sollbruchstelle  
Précoupe**



Mst. 1:20

Mst. 1:10